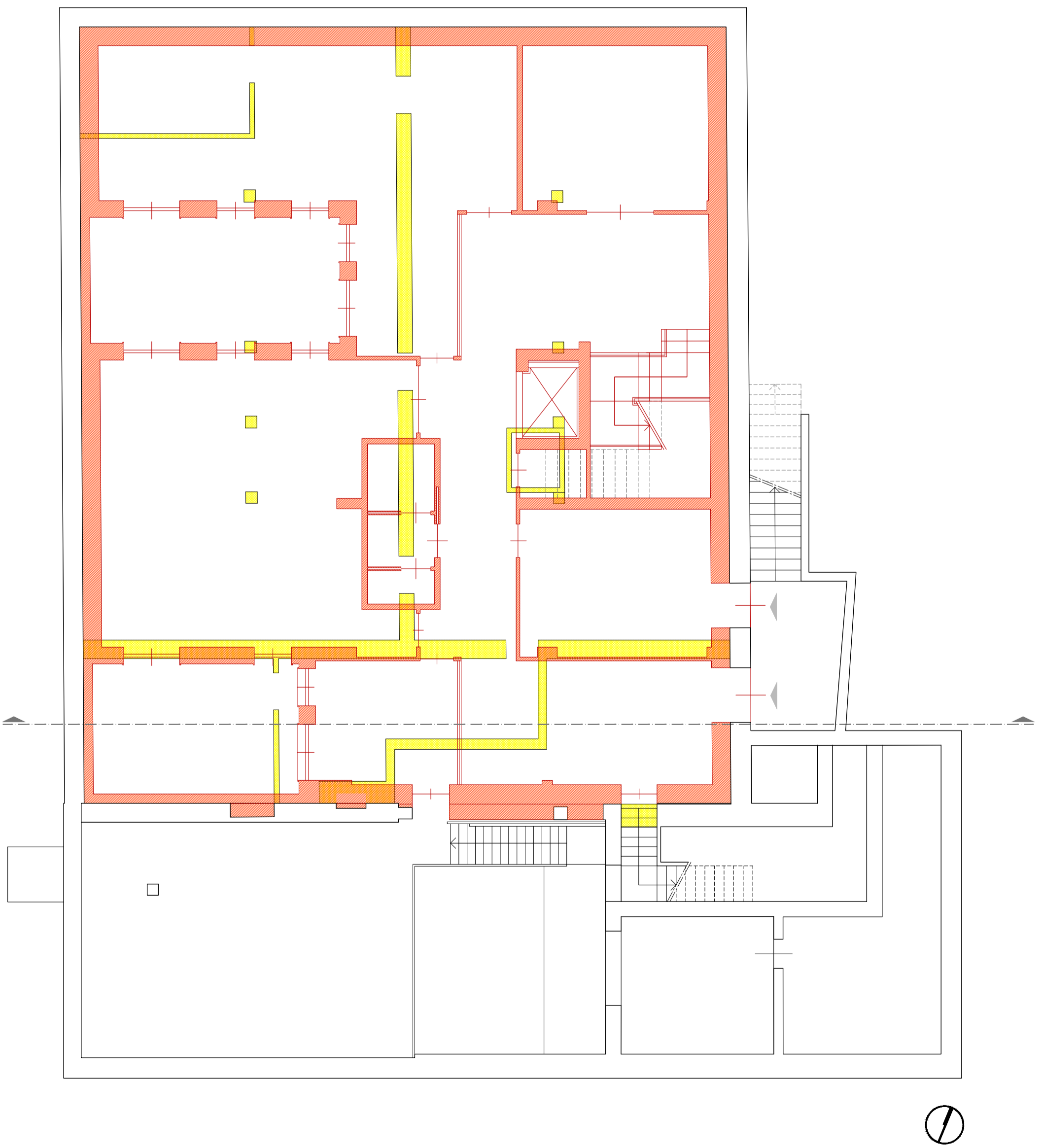
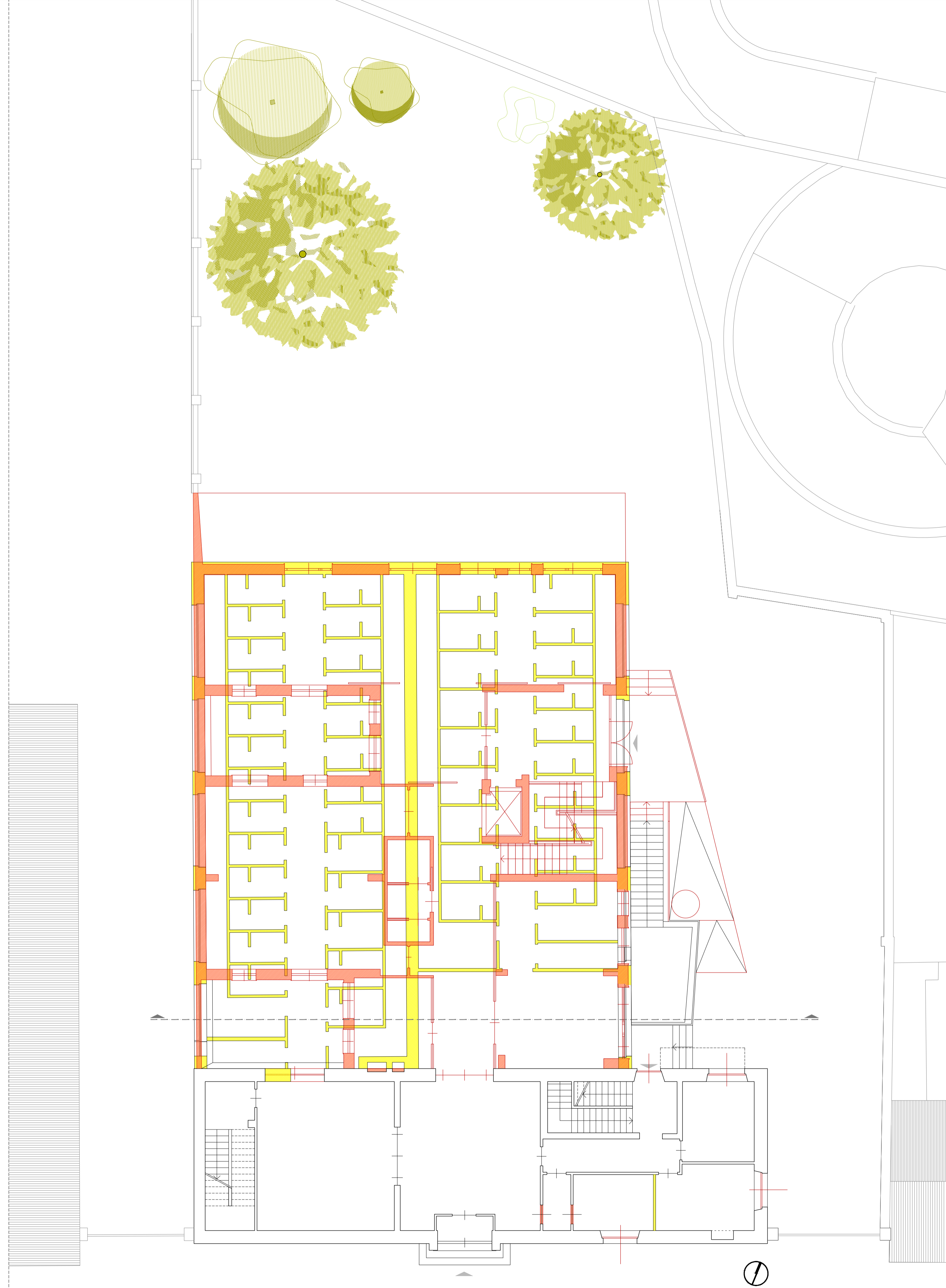


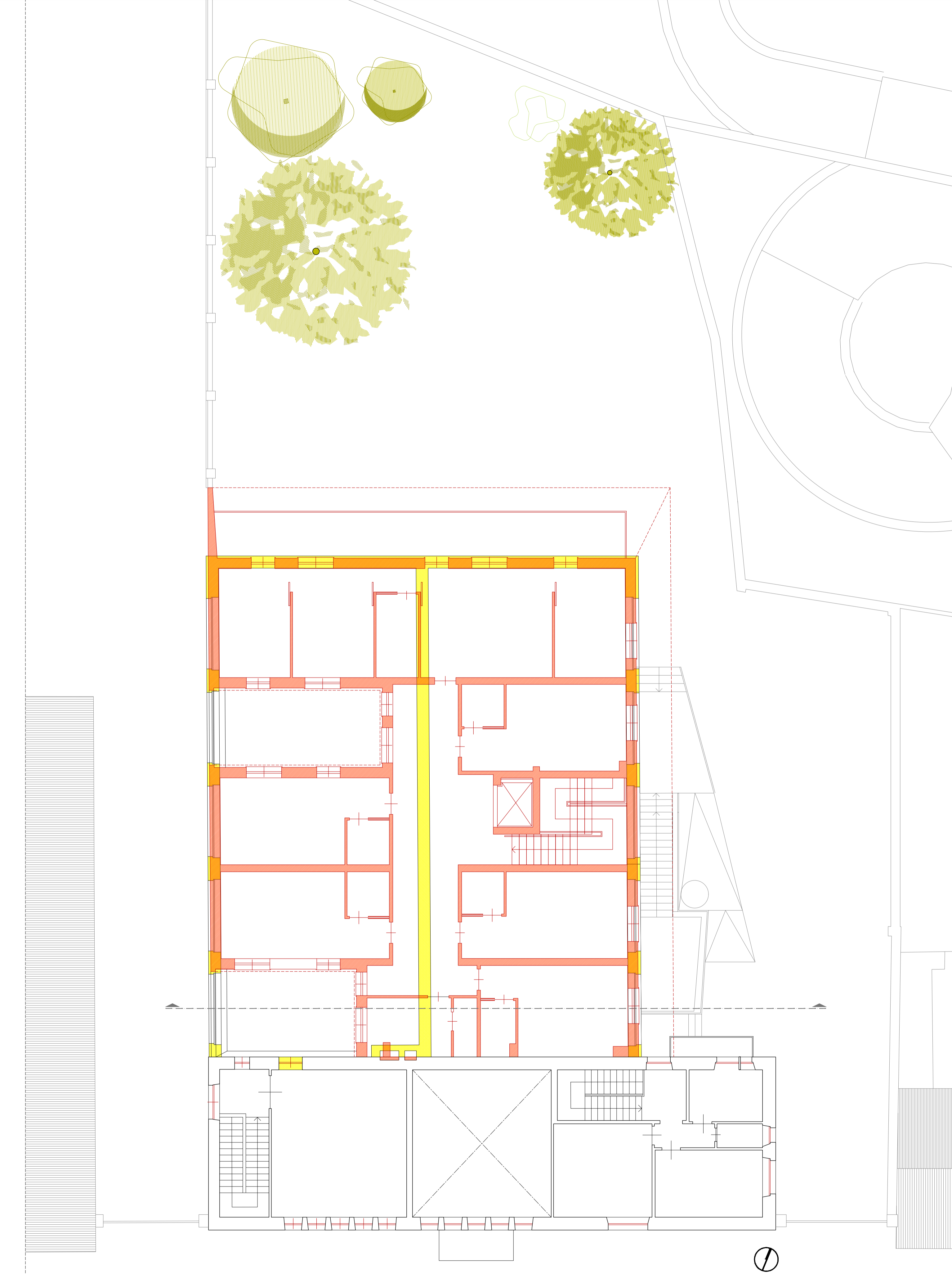
DEMOLIZIONI
 COSTRUZIONI



PIANO INTERRATO



PIANO TERRA



PIANO PRIMO



PNRR MISSIONE 5 COMPONENTE 2
 Finanziato dall'Unione Europea "NextGenerazioneEU"
 Linea di investimento sottocomponente 1 "SERVIZI SOCIALI, DISABILITÀ E MARGINALITÀ SOCIALE"
 Linea di attività 1.1.2 "AUTONOMIA DEGLI ANZIANI NON AUTOSUFFICIENTI"
 Progetto "Roccavione Silver Housing"
 CUP C14H2200240006 CIG Z223B87DB9

PNRR MISSIONE 5 COMPONENTE 2
 Finanziato dall'Unione Europea "NextGenerazioneEU"
 Linea di investimento sottocomponente 1 "SERVIZI SOCIALI, DISABILITÀ E MARGINALITÀ SOCIALE"
 Investimento 1.2 "PERCORSI DI AUTONOMIA PER PERSONE CON DISABILITÀ"
 Progetto "Roccavione Hub"
 CUP C14H22000320006 CIG Z2E5B3D419

**RISTRUTTURAZIONE EDIFICIO EX BAGNI PUBBLICI
 DI VIA CONTE DI ROCCAIONE 11, TORINO**

PROGETTO: STUDIO DI FATTIBILITÀ TECNICA ED ECONOMICA	INDIRIZZO INTERVENTO: VIA CONTE DI ROCCAIONE 11, 10147 TORINO
ELABORATO: SOVRAPPOSIZIONI PLANIMETRIE	PROGETTISTI: ATP GIANNINI MACCARIO PONTI PEREIRA LESTAYO NAVONE GERBINO ARCH. SANDRA GIANNINI MATRICOLA O.A.T. : 9034 CF: GNN SGR SILET L2195 ARCH. PAOLO MACCARIO MATRICOLA O.A.T. : 7264 CF: MCC PLA 80801 L219X ARCH. MARTINA PONTI MATRICOLA O.A.T. : 9959 CF: PNT MTN 92841 L682X ARCH. MIGUEL PEREIRA LESTAYO MATRICOLA O.A.T. : 10594 CF: PPR MGL RIR14 Z131C ARCH. CARLOTTA GERBINO MATRICOLA O.A.T. : 10540 CF: GRB CLT 94H59 L219H C.SO VERCELLI 103 10155 TORINO T. 011 197 80 864 M. 333 34 32 231 MAIL: studio@slowthearchitect.com
SCALA: 1:100	DATA: LUGLIO 2024
TAV. 06	FILE: 00 RCV SFTE [ARCH].dwg

SLOW THE ARCHITECT